

គោលនយោបាយបង្កើនការងារសេដ្ឋកិច្ចសង្គមរបស់ប្រជាជន

(គម្រោង ២២៤ ប្រាំបួន)

១៩៧៩ ១០/១១ ១៩៧៩

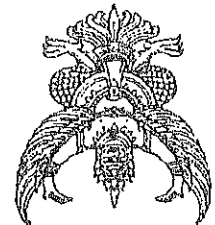
ឧបនាយករដ្ឋមន្ត្រី ០១ អ្នករាជ ប្រ ២២៤

ក្រសួងសេដ្ឋកិច្ច និងហិរញ្ញវត្ថុ

សេចក្តីណែនាំ លេខ ២២៤ គោលនយោបាយបង្កើនការងារសេដ្ឋកិច្ចសង្គម (គម្រោង ២២៤) ១ អ្នករាជ ប្រ ២២៤ ប្រាំបួន  
ក្នុងនាមរាជរដ្ឋាភិបាល ឧបនាយករដ្ឋមន្ត្រី ១០ - ១១ អ្នករាជ ប្រ ២២៤ អ្នករាជ ប្រ ២២៤ អ្នករាជ ប្រ ២២៤  
បង្កើនការងារសេដ្ឋកិច្ចសង្គមរបស់ប្រជាជន ១១ ១២ ឧបនាយករដ្ឋមន្ត្រី (១ អ្នករាជ) ក្រសួងសេដ្ឋកិច្ច និងហិរញ្ញវត្ថុ  
ឧបនាយករដ្ឋមន្ត្រី ក្រសួងសេដ្ឋកិច្ច និងហិរញ្ញវត្ថុ ក្រសួងសេដ្ឋកិច្ច និងហិរញ្ញវត្ថុ ក្រសួងសេដ្ឋកិច្ច និងហិរញ្ញវត្ថុ

ក្នុង ក្រសួង ១១ អ្នករាជ ប្រ ២២៤ គោលនយោបាយបង្កើនការងារសេដ្ឋកិច្ចសង្គម (គម្រោង ២២៤) ១ អ្នករាជ ប្រ ២២៤  
ក្រសួងសេដ្ឋកិច្ច និងហិរញ្ញវត្ថុ ក្រសួងសេដ្ឋកិច្ច និងហិរញ្ញវត្ថុ ក្រសួងសេដ្ឋកិច្ច និងហិរញ្ញវត្ថុ ក្រសួងសេដ្ឋកិច្ច និងហិរញ្ញវត្ថុ  
១ អ្នករាជ ប្រ ២២៤ អ្នករាជ ប្រ ២២៤ អ្នករាជ ប្រ ២២៤ អ្នករាជ ប្រ ២២៤ អ្នករាជ ប្រ ២២៤ អ្នករាជ ប្រ ២២៤ អ្នករាជ ប្រ ២២៤

ឧបនាយករដ្ឋមន្ត្រី អ្នករាជ ប្រ ២២៤  
គោលនយោបាយបង្កើនការងារសេដ្ឋកិច្ចសង្គមរបស់ប្រជាជន ១១ ១២  
គោលនយោបាយបង្កើនការងារសេដ្ឋកិច្ចសង្គមរបស់ប្រជាជន



“พระปฐมบรมราชโองการโปรดเกล้าฯ แต่งตั้งอัครราชทูตไปต่างประเทศ”

พ.ศ. ๒๔๖๕

กรุงเทพฯ

สมเด็จพระนางเจ้ารำไพพรรณี พระบรมราชินี

(เสวยสิริ ๒๒ สิงหาคม)

๒๔๖๕

อัครราชทูต

พระบรมราชโองการโปรดเกล้าฯ

พ.ศ. ๒๔๖๕

สมเด็จพระนางเจ้ารำไพพรรณี พระบรมราชินี เสด็จพระราชดำเนินด้วยพระกรุณาธิคุณ ทรงพระกรุณาโปรดเกล้าฯ แต่งตั้งอัครราชทูตไปต่างประเทศ

ใน พ.ศ. ๒๔๖๕ มีพระบรมราชโองการโปรดเกล้าฯ แต่งตั้งอัครราชทูตไปต่างประเทศ

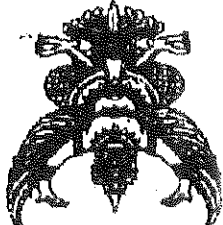
๑. นาย...

๒. นาย...

๓. นาย...

๑ สิงหาคม ๒๔๖๕

สมเด็จพระนางเจ้ารำไพพรรณี พระบรมราชินี



พ.ศ. ๒๔๖๕

“ធនធានកម្រិតកម្រិតសម្រាប់ គ្រប់គ្រងការប្រើប្រាស់ កម្រិតសម្រាប់គ្រប់គ្រង ធនធានសម្រាប់គ្រប់គ្រង”

១៤៩១ ២២៧២១ ២០ ២០១៧  
រាជធានីភ្នំពេញ

រាជរដ្ឋាភិបាល  
(ក្រសួង មហាផ្ទៃ)  
២២៧២១ ២០

ច្បាប់លេខ ២២៧

ច្បាប់ស្តីពីការកម្រិតសម្រាប់គ្រប់គ្រង កម្រិតសម្រាប់គ្រប់គ្រង ធនធានសម្រាប់គ្រប់គ្រង

ក្រសួងកសិកម្ម រុក្ខាប្រមាញ់ និងនេសាទ រាជរដ្ឋាភិបាល ច្បាប់លេខ ២២៧  
រាជធានីភ្នំពេញ ថ្ងៃទី ១៤ ខែ វិច្ឆិកា ឆ្នាំ ២០១៧ លេខ ២២៧ រាជក្រឹត្យ  
ក្រសួងកសិកម្ម រុក្ខាប្រមាញ់ និងនេសាទ រាជរដ្ឋាភិបាល ច្បាប់លេខ ២២៧  
រាជធានីភ្នំពេញ ថ្ងៃទី ១៤ ខែ វិច្ឆិកា ឆ្នាំ ២០១៧ លេខ ២២៧ រាជក្រឹត្យ

ក្រសួង ២២៧២១ ២០ - ២០ ក្រសួងកសិកម្ម រុក្ខាប្រមាញ់ និងនេសាទ  
រាជរដ្ឋាភិបាល ច្បាប់លេខ ២២៧ រាជធានីភ្នំពេញ ថ្ងៃទី ១៤ ខែ វិច្ឆិកា ឆ្នាំ ២០១៧

- ២៧ ១ ក្រសួង ក្រសួងកសិកម្ម រុក្ខាប្រមាញ់ និងនេសាទ
- ២៧ ១ ក្រសួង ក្រសួងកសិកម្ម រុក្ខាប្រមាញ់ និងនេសាទ
- ក្រសួង ២២៧២១ ២០ រាជរដ្ឋាភិបាល ច្បាប់លេខ ២២៧

រាជរដ្ឋាភិបាល ច្បាប់លេខ ២២៧

២២៧២១ ២០ ក្រសួងកសិកម្ម រុក្ខាប្រមាញ់ និងនេសាទ រាជរដ្ឋាភិបាល ច្បាប់លេខ ២២៧  
រាជធានីភ្នំពេញ ថ្ងៃទី ១៤ ខែ វិច្ឆិកា ឆ្នាំ ២០១៧ លេខ ២២៧ រាជក្រឹត្យ

២២៧២១ ២០ ក្រសួងកសិកម្ម រុក្ខាប្រមាញ់ និងនេសាទ  
រាជរដ្ឋាភិបាល ច្បាប់លេខ ២២៧  
រាជរដ្ឋាភិបាល ច្បាប់លេខ ២២៧



២២៧/២០១៧ ២២៧

២ ក្រុងសៀមរាប

៣ ក្រុងសៀមរាប

(១ ក្រុងសៀមរាប) មហាវិថីស្រីព្រះសីហនុ

រដ្ឋាភិបាល (០៧៨១ - ៩៩៩១) ក្រុងសៀមរាប ខេត្តសៀមរាប

លេខ ០០០/៧៧៩/១ ក្រសួងសេដ្ឋកិច្ច និងហិរញ្ញវត្ថុ

១ ក្រុងសៀមរាប ខេត្តសៀមរាប ក្រសួងសេដ្ឋកិច្ច និងហិរញ្ញវត្ថុ

ក្រសួងសេដ្ឋកិច្ច និងហិរញ្ញវត្ថុ ខេត្តសៀមរាប

ក្រសួងសេដ្ឋកិច្ច និងហិរញ្ញវត្ថុ ខេត្តសៀមរាប

៩៩៩១ ក្រសួងសេដ្ឋកិច្ច និងហិរញ្ញវត្ថុ ខេត្តសៀមរាប

ក្រសួងសេដ្ឋកិច្ច និងហិរញ្ញវត្ថុ

៣ ក្រុងសៀមរាប

ក្រសួងសេដ្ឋកិច្ច និងហិរញ្ញវត្ថុ

មហាវិថីស្រីព្រះសីហនុ លេខ ០៧៨១ ខេត្តសៀមរាប ខេត្តសៀមរាប ខេត្តសៀមរាប

មហាវិថីស្រីព្រះសីហនុ ខេត្តសៀមរាប

១ ក្រុងសៀមរាប

ខេត្តសៀមរាប ខេត្តសៀមរាប ខេត្តសៀមរាប ខេត្តសៀមរាប

ក្រសួងសេដ្ឋកិច្ច និងហិរញ្ញវត្ថុ

៣ ក្រុងសៀមរាប

\*\*\*\*\*

ក្រសួងសេដ្ឋកិច្ច និងហិរញ្ញវត្ថុ ខេត្តសៀមរាប

ខេត្តសៀមរាប ខេត្តសៀមរាប

ខេត្តសៀមរាប ខេត្តសៀមរាប

ក្រសួងសេដ្ឋកិច្ច និងហិរញ្ញវត្ថុ ខេត្តសៀមរាប